

ΤΙΤΛΟΣ ΕΙΣΗΓΗΣΗΣ:

**«ΕΠΑΝΑΧΡΗΣΗ ΒΙΟΜΗΧΑΝΙΚΩΝ ΚΤΙΡΙΩΝ ΣΤΟ ΒΟΛΟ. ΜΙΑ
ΠΟΡΕΙΑ 25 ΕΤΩΝ ΟΛΟΚΛΗΡΩΝΕΤΑΙ»**

«Η ΕΠΑΝΑΧΡΗΣΗ ΒΙΟΜΗΧΑΝΙΚΩΝ ΚΤΙΡΙΩΝ ΣΤΟ ΒΟΛΟ.

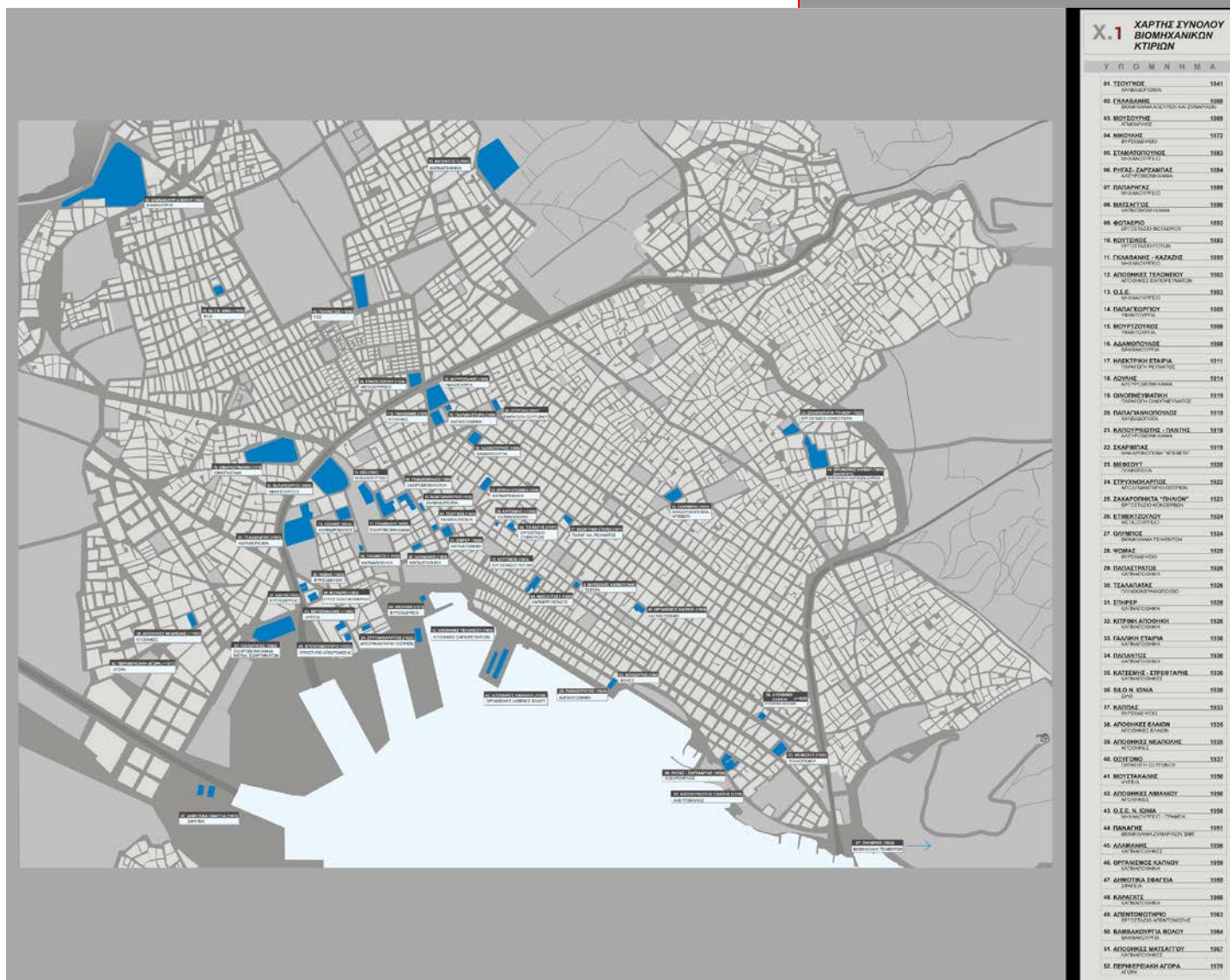
Η ΒΙΟΜΗΧΑΝΙΚΗ ΚΛΗΡΟΝΟΜΙΑ ΥΠΟΣΤΗΡΙΚΤΗΣ ΤΩΝ ΛΕΙΤΟΥΡΓΙΩΝ ΤΗΣ ΠΟΛΗΣ»

Ο ΒΟΛΟΣ ΤΟ 1935



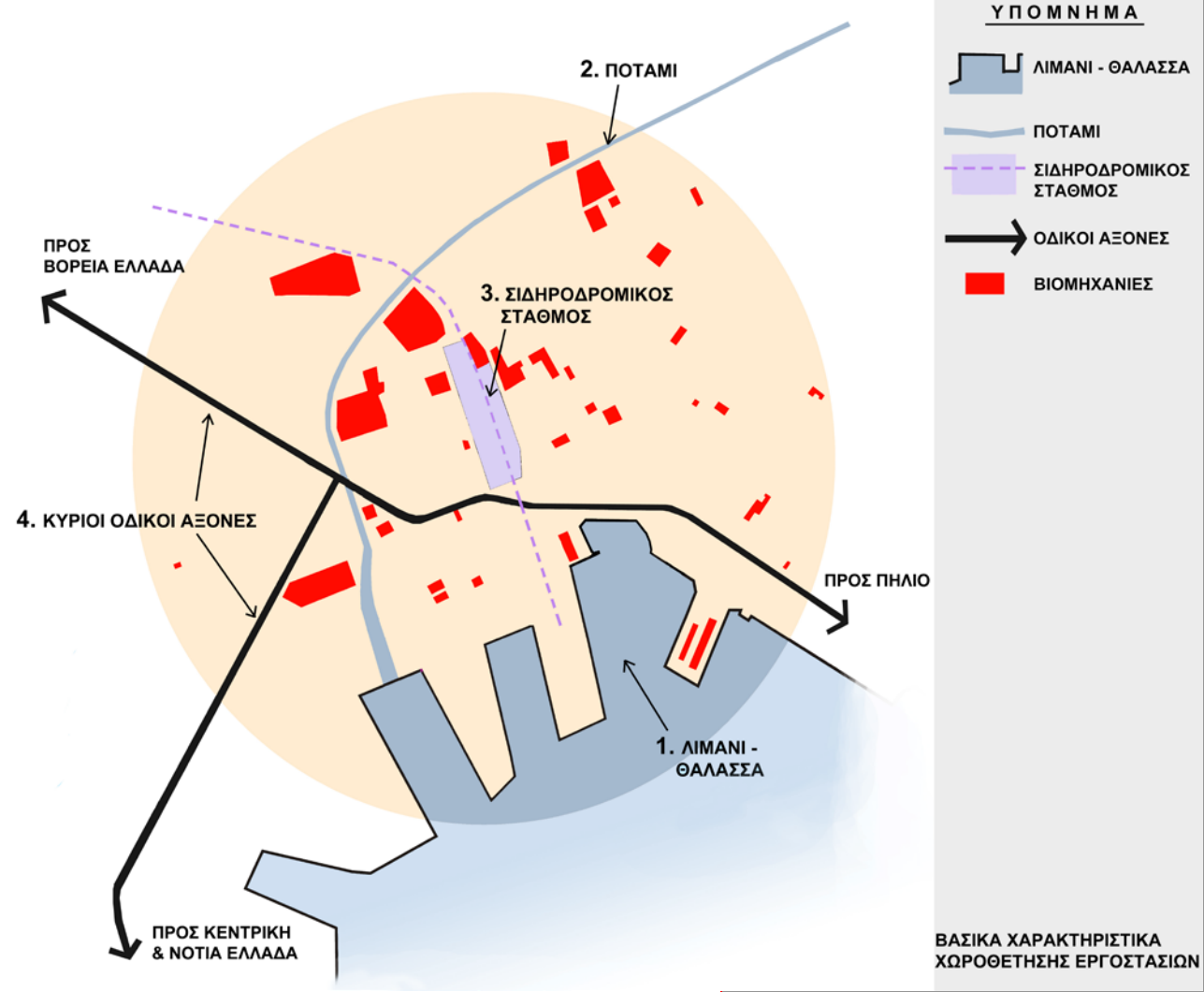
«Η ΕΠΑΝΑΧΡΗΣΗ ΒΙΟΜΗΧΑΝΙΚΩΝ ΚΤΙΡΙΩΝ ΣΤΟ ΒΟΛΟ.

Η ΒΙΟΜΗΧΑΝΙΚΗ ΚΛΗΡΟΝΟΜΙΑ ΥΠΟΣΤΗΡΙΚΤΗΣ ΤΩΝ ΛΕΙΤΟΥΡΓΙΩΝ ΤΗΣ ΠΟΛΗΣ»



Χάρτης 1. Βιομηχανικά κτήρια Βόλου – Ν. Ιωνίας (Πηγή: αρχείο συγγραφέως)

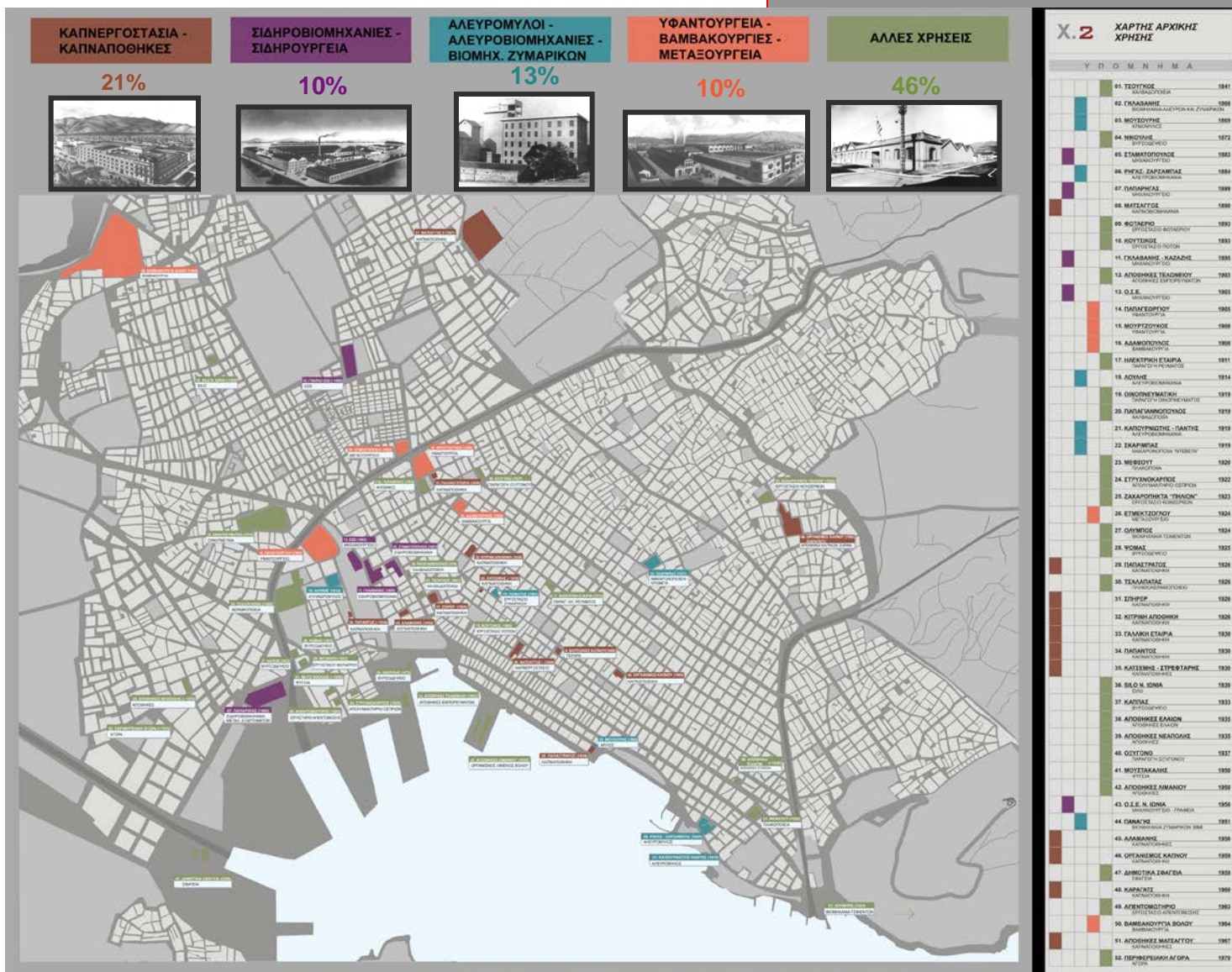
«Η ΕΠΑΝΑΧΡΗΣΗ ΒΙΟΜΗΧΑΝΙΚΩΝ ΚΤΙΡΙΩΝ ΣΤΟ ΒΟΛΟ. Η ΒΙΟΜΗΧΑΝΙΚΗ ΚΛΗΡΟΝΟΜΙΑ ΥΠΟΣΤΗΡΙΚΤΗΣ ΤΩΝ ΛΕΙΤΟΥΡΓΙΩΝ ΤΗΣ ΠΟΛΗΣ»



Σκαρίφημα χωροθέτησης βιομηχανιών στο Βόλο (Πηγή: αρχείο συγγραφέως)

«Η ΕΠΑΝΑΧΡΗΣΗ ΒΙΟΜΗΧΑΝΙΚΩΝ ΚΤΙΡΙΩΝ ΣΤΟ ΒΟΛΟ.

Η ΒΙΟΜΗΧΑΝΙΚΗ ΚΛΗΡΟΝΟΜΙΑ ΥΠΟΣΤΗΡΙΚΤΗΣ ΤΩΝ ΛΕΙΤΟΥΡΓΙΩΝ ΤΗΣ ΠΟΛΗΣ»



Χάρτης 2. Αρχική χρήση των 52 εργοστασίων (Πηγή: αρχείο συγγραφέως)

«Η ΕΠΑΝΑΧΡΗΣΗ ΒΙΟΜΗΧΑΝΙΚΩΝ ΚΤΙΡΙΩΝ ΣΤΟ ΒΟΛΟ.

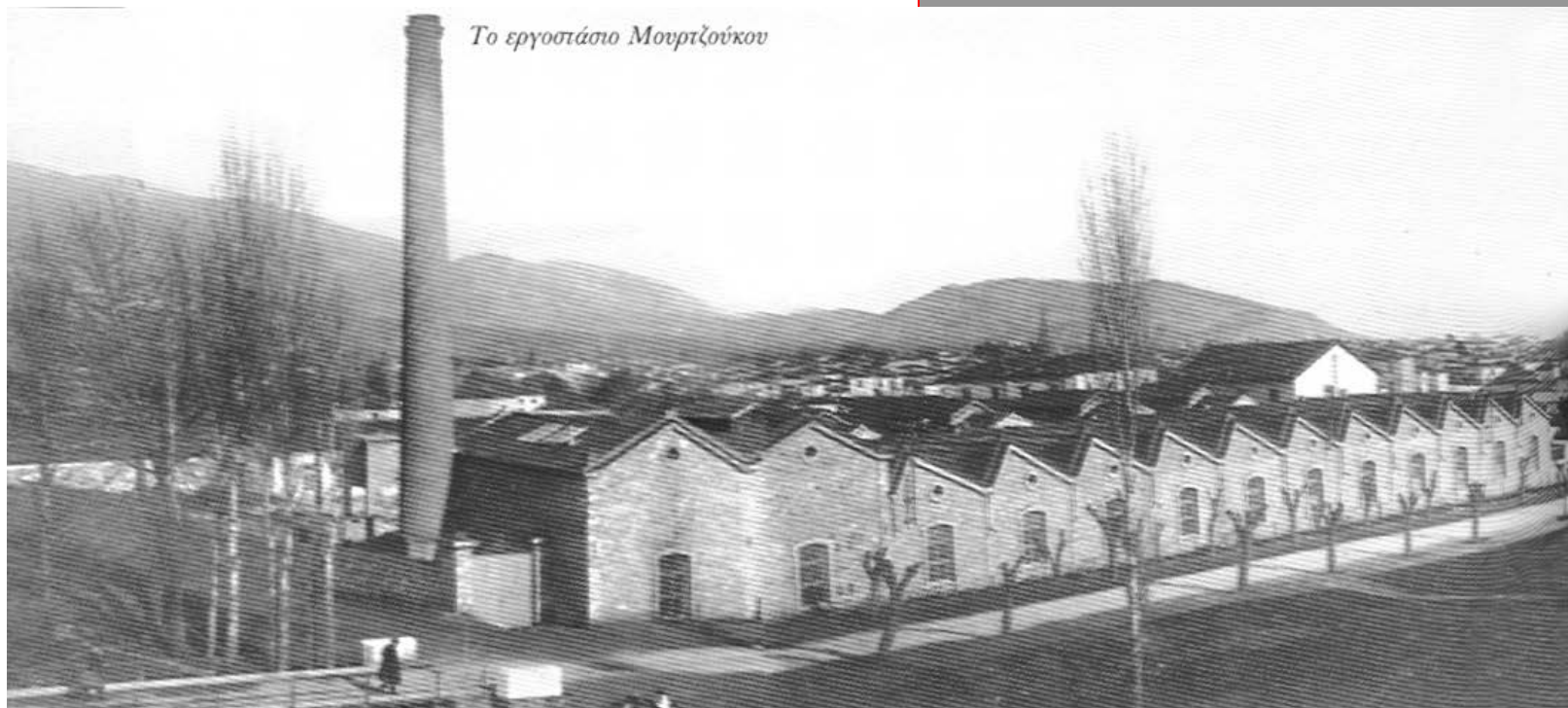
Η ΒΙΟΜΗΧΑΝΙΚΗ ΚΛΗΡΟΝΟΜΙΑ ΥΠΟΣΤΗΡΙΚΤΗΣ ΤΩΝ ΛΕΙΤΟΥΡΓΙΩΝ ΤΗΣ ΠΟΛΗΣ»



Οι καπναποθήκες του Παλαστράτου, πριν την επανάχρησή τους (πηγή: αρχείο ΔΗ.Κ.Ι.)

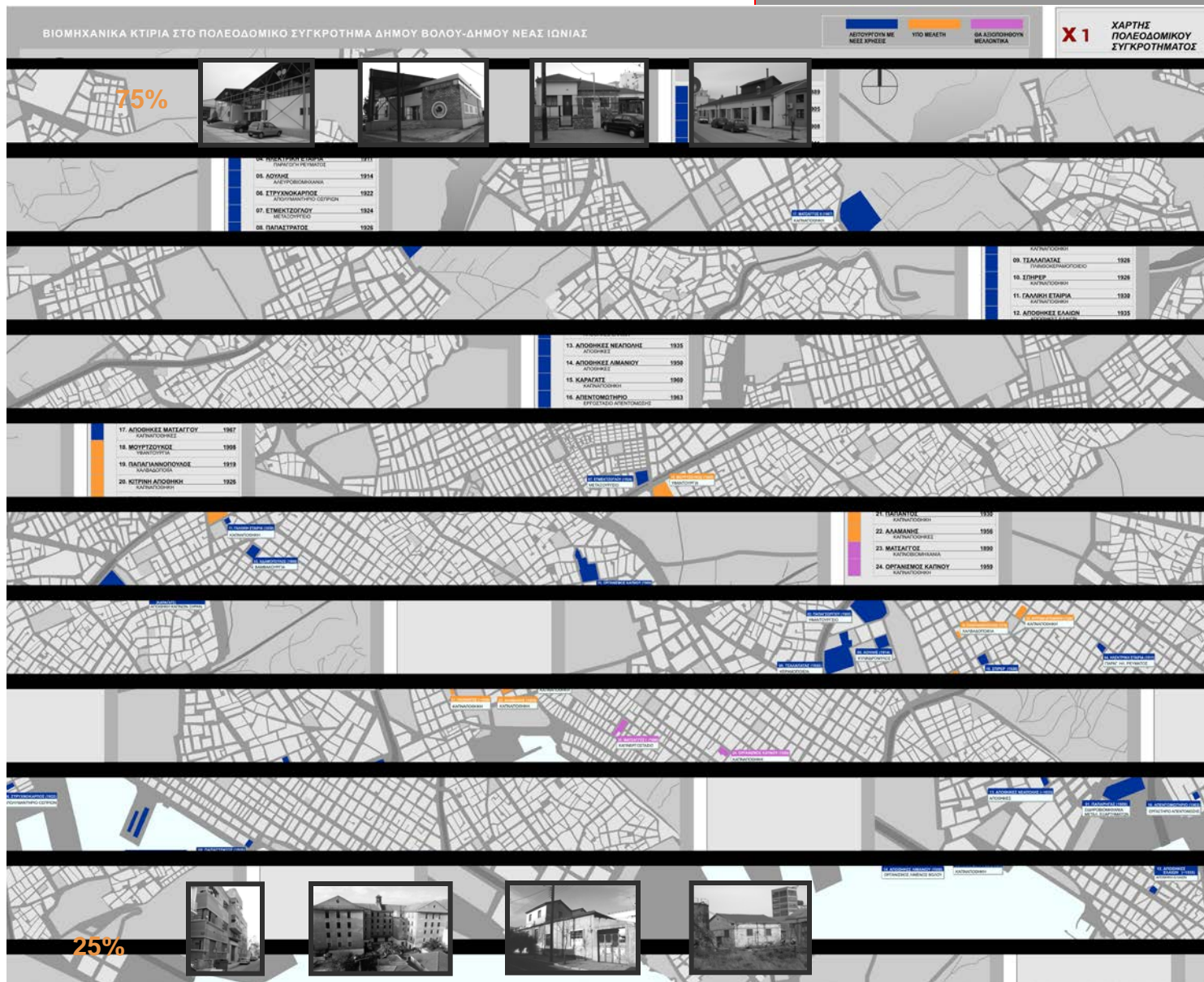
«Η ΕΠΑΝΑΧΡΗΣΗ ΒΙΟΜΗΧΑΝΙΚΩΝ ΚΤΙΡΙΩΝ ΣΤΟ ΒΟΛΟ.

Η ΒΙΟΜΗΧΑΝΙΚΗ ΚΛΗΡΟΝΟΜΙΑ ΥΠΟΣΤΗΡΙΚΤΗΣ ΤΩΝ ΛΕΙΤΟΥΡΓΙΩΝ ΤΗΣ ΠΟΛΗΣ»



Το υφαντουργείο Μουρτζούκου σε φωτογραφία της εποχής
(πηγή: Βόλος στο πέρασμα του χρόνου, Ειδική έκδοση της Εφημερίδας ΠΡΩΤΗ, Εκδόσεις Επικοινωνία, Β' Έκδοση, Μάρτιος 2001)Ι.)

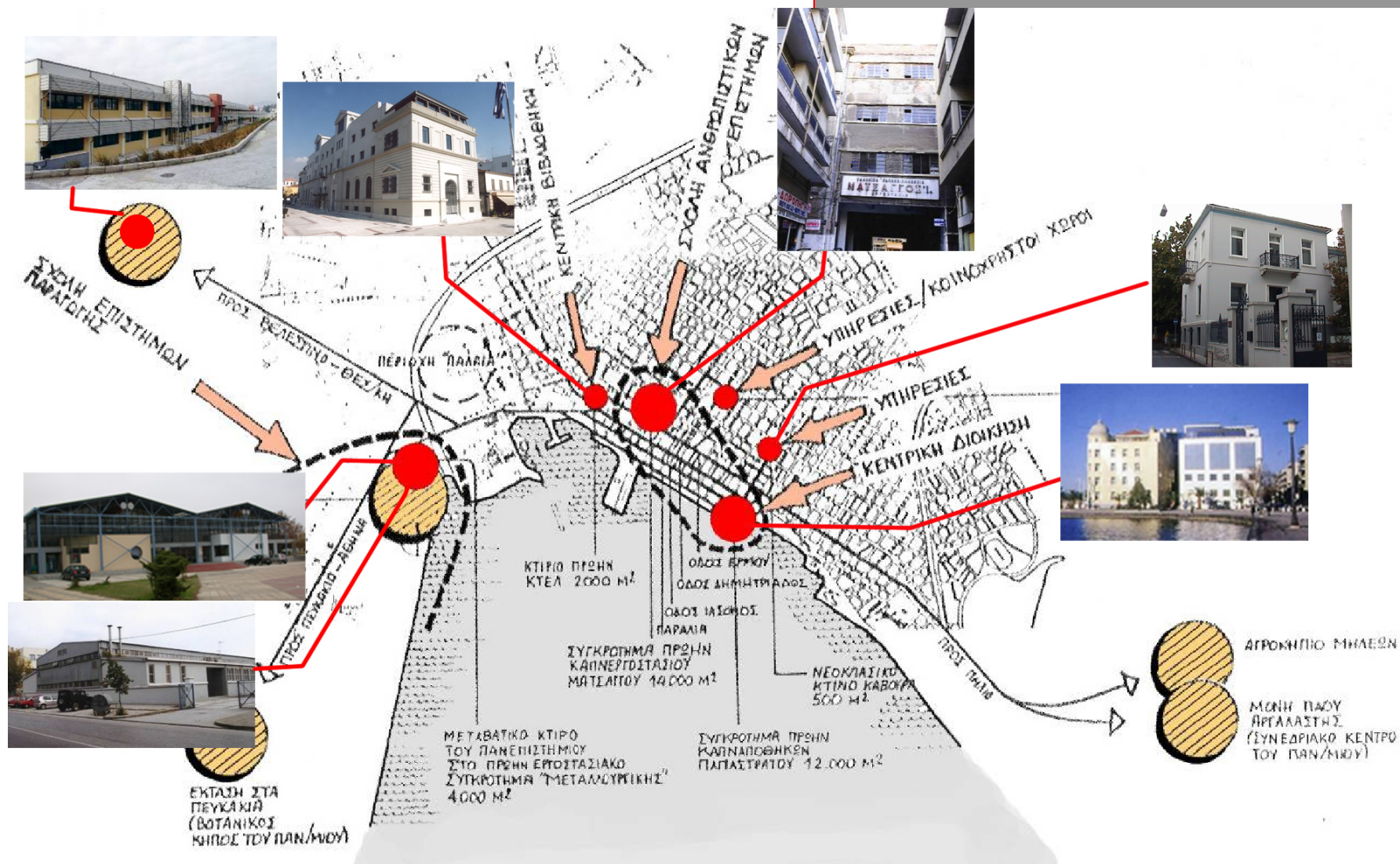
«Η ΕΠΑΝΑΧΡΗΣΗ ΒΙΟΜΗΧΑΝΙΚΩΝ ΚΤΙΡΙΩΝ ΣΤΟ ΒΟΛΟ. Η ΒΙΟΜΗΧΑΝΙΚΗ ΚΛΗΡΟΝΟΜΙΑ ΥΠΟΣΤΗΡΙΚΤΗΣ ΤΩΝ ΛΕΙΤΟΥΡΓΙΩΝ ΤΗΣ ΠΟΛΗΣ»



Χάρτης 3. Επαναχρήσεις βιομηχανικών κτιρίων στο Βόλο (Πηγή: αρχείο συγγραφέως)

«Η ΕΠΑΝΑΧΡΗΣΗ ΒΙΟΜΗΧΑΝΙΚΩΝ ΚΤΙΡΙΩΝ ΣΤΟ ΒΟΛΟ.

Η ΒΙΟΜΗΧΑΝΙΚΗ ΚΛΗΡΟΝΟΜΙΑ ΥΠΟΣΤΗΡΙΚΤΗΣ ΤΩΝ ΛΕΙΤΟΥΡΓΙΩΝ ΤΗΣ ΠΟΛΗΣ»



«Η ΕΠΑΝΑΧΡΗΣΗ ΒΙΟΜΗΧΑΝΙΚΩΝ ΚΤΙΡΙΩΝ ΣΤΟ ΒΟΛΟ. Η ΒΙΟΜΗΧΑΝΙΚΗ ΚΛΗΡΟΝΟΜΙΑ ΥΠΟΣΤΗΡΙΚΤΗΣ ΤΩΝ ΛΕΙΤΟΥΡΓΙΩΝ ΤΗΣ ΠΟΛΗΣ»



ΠΑΠΑΡΗΓΑΣ – αποθήκη υλικών πριν την παρέμβαση (πηγή: προσωπικό αρχείο, 1993)



ΠΑΠΑΡΗΓΑΣ – “αποθήκη υλικών”. Τμήμα αρχιτεκτόνων μηχανικών ΠΑΝ.ΘΕΣΣΑΛΙΑΣ (πηγή: προσωπικό αρχείο, 2000)



Ο χώρος εισόδου- κυλικείου του τμήματος Αρχιτεκτόνων (πηγή: προσωπικό αρχείο, 2000)



Ο εσωτερικός διάδρομος (πηγή: προσωπικό αρχείο, 2000)

«Η ΕΠΑΝΑΧΡΗΣΗ ΒΙΟΜΗΧΑΝΙΚΩΝ ΚΤΙΡΙΩΝ ΣΤΟ ΒΟΛΟ.

Η ΒΙΟΜΗΧΑΝΙΚΗ ΚΛΗΡΟΝΟΜΙΑ ΥΠΟΣΤΗΡΙΚΤΗΣ ΤΩΝ ΛΕΙΤΟΥΡΓΙΩΝ ΤΗΣ ΠΟΛΗΣ»



Καπναποθήκη Παπαστράτου, παλαιά φωτογραφία (πηγή: αρχείο ΔΗ.Κ.Ι.)



Καπναποθήκη Παπαστράτου. Πρυτανεία Πανεπιστημίου Θεσσαλίας.
(πηγή: προσωπικό αρχείο, 2000)



Καπναποθήκη Παπαστράτου. Πρυτανεία Πανεπιστημίου
Θεσσαλίας. (πηγή: προσωπικό αρχείο, 2007)

«Η ΕΠΑΝΑΧΡΗΣΗ ΒΙΟΜΗΧΑΝΙΚΩΝ ΚΤΙΡΙΩΝ ΣΤΟ ΒΟΛΟ.

Η ΒΙΟΜΗΧΑΝΙΚΗ ΚΛΗΡΟΝΟΜΙΑ ΥΠΟΣΤΗΡΙΚΤΗΣ ΤΩΝ ΛΕΙΤΟΥΡΓΙΩΝ ΤΗΣ ΠΟΛΗΣ»



Καπναποθήκη Χ. Σπήρερ
(πηγή: προσωπικό αρχείο, 1993)



Καπναποθήκη Χ. Σπήρερ. Πολιτιστικό Κέντρο Δ.Βόλου,- Γραφεία ΔΗ.Κ.Ι.
(πηγή: προσωπικό αρχείο 2002)



Καπναποθήκη Χ. Σπήρερ – Θεατρική σκηνή (πηγή: προσωπικό αρχείο 2002)

«Η ΕΠΑΝΑΧΡΗΣΗ ΒΙΟΜΗΧΑΝΙΚΩΝ ΚΤΙΡΙΩΝ ΣΤΟ ΒΟΛΟ. Η ΒΙΟΜΗΧΑΝΙΚΗ ΚΛΗΡΟΝΟΜΙΑ ΥΠΟΣΤΗΡΙΚΤΗΣ ΤΩΝ ΛΕΙΤΟΥΡΓΙΩΝ ΤΗΣ ΠΟΛΗΣ»



Πλινθοκεραμοποιείο Τσαλαπάτα, φωτογραφία 1930 (πηγή: αρχείο ΔΗ.Κ.Ι)



Πλινθοκεραμοποιείο Τσαλαπάτα – Κάμινος Hoffman (Πηγή: αρχείο συγγραφέως 2007)



Πλινθοκεραμοποιείο Τσαλαπάτα – άποψη του υπαίθριου χώρου (Πηγή: αρχείο συγγραφέως 2007)



Πλινθοκεραμοποιείο Τσαλαπάτα – Η νέα είσοδος (Πηγή: αρχείο συγγραφέως 2007)

«Η ΕΠΑΝΑΧΡΗΣΗ ΒΙΟΜΗΧΑΝΙΚΩΝ ΚΤΙΡΙΩΝ ΣΤΟ ΒΟΛΟ.

Η ΒΙΟΜΗΧΑΝΙΚΗ ΚΛΗΡΟΝΟΜΙΑ ΥΠΟΣΤΗΡΙΚΤΗΣ ΤΩΝ ΛΕΙΤΟΥΡΓΙΩΝ ΤΗΣ ΠΟΛΗΣ»



Βαμβακουργία Αδαμόπουλου, πριν την παρέμβασή
(πηγή: προσωπικό αρχείο 2000)



Βαμβακουργία Αδαμόπουλου. “Κέντρο άθλησης
Δ. Βόλου (πηγή: προσωπικό αρχείο, 2000)



Βαμβακουργία Αδαμόπουλου. “Κέντρο άθλησης
Δ. Βόλου (πηγή: προσωπικό αρχείο, 2000)

«Η ΕΠΑΝΑΧΡΗΣΗ ΒΙΟΜΗΧΑΝΙΚΩΝ ΚΤΙΡΙΩΝ ΣΤΟ ΒΟΛΟ.

Η ΒΙΟΜΗΧΑΝΙΚΗ ΚΛΗΡΟΝΟΜΙΑ ΥΠΟΣΤΗΡΙΚΤΗΣ ΤΩΝ ΛΕΙΤΟΥΡΓΙΩΝ ΤΗΣ ΠΟΛΗΣ»



Η Ηλεκτρική Εταιρία κατά την περίοδο της λειτουργίας της
(πηγή: αρχείο ΔΗ.Κ.Ι.)



Ηλεκτρική Εταιρία . Κέντρο μουσικού θεάτρου . Δημοτική σχολή χορού
(πηγή: προσωπικό αρχείο, 2002)



Ηλεκτρική Εταιρία . Κέντρο μουσικού θεάτρου . Δημοτική σχολή χορού
(πηγή: προσωπικό αρχείο, 2002)

«Η ΕΠΑΝΑΧΡΗΣΗ ΒΙΟΜΗΧΑΝΙΚΩΝ ΚΤΙΡΙΩΝ ΣΤΟ ΒΟΛΟ.

Η ΒΙΟΜΗΧΑΝΙΚΗ ΚΛΗΡΟΝΟΜΙΑ ΥΠΟΣΤΗΡΙΚΤΗΣ ΤΩΝ ΛΕΙΤΟΥΡΓΙΩΝ ΤΗΣ ΠΟΛΗΣ»



Ο Στρυχνόκαρπος – εργοστάσιο παραγωγής
δηλητηριων (πηγή: ΔΕΜΕΚΑΒ, 1997)



Στρυχνόκαρπος . Εργαστήριο καλαθοπλεκτικής ΑΜΕΑ. Πολ. Κέντρο Παλιού Λιμεναρχείου
(πηγή: προσωπικό αρχείο, 2000)



Γαλλική Καπναποθήκη
(πηγή: προσωπικό αρχείο, 1993)



Γαλλική Καπναποθήκη. Δημοτικό ινστιτούτο επαγγελματικής κατάρτισης
(πηγή: προσωπικό αρχείο, 2000)



Γαλλική Καπναποθήκη – Εσωτερική άποψη ορόφου (πηγή: προσωπικό αρχείο, 2000)

«Η ΕΠΑΝΑΧΡΗΣΗ ΒΙΟΜΗΧΑΝΙΚΩΝ ΚΤΙΡΙΩΝ ΣΤΟ ΒΟΛΟ.

Η ΒΙΟΜΗΧΑΝΙΚΗ ΚΛΗΡΟΝΟΜΙΑ ΥΠΟΣΤΗΡΙΚΤΗΣ ΤΩΝ ΛΕΙΤΟΥΡΓΙΩΝ ΤΗΣ ΠΟΛΗΣ»



Μεταξουργείο Ετμετζόγλου, στη δεκαετία του 1930
(πηγή: αρχείο Ετμετζόγλου)



Μεταξουργείο Ετμετζόγλου (πηγή: προσωπικό αρχείο 2002)

«Η ΕΠΑΝΑΧΡΗΣΗ ΒΙΟΜΗΧΑΝΙΚΩΝ ΚΤΙΡΙΩΝ ΣΤΟ ΒΟΛΟ.

Η ΒΙΟΜΗΧΑΝΙΚΗ ΚΛΗΡΟΝΟΜΙΑ ΥΠΟΣΤΗΡΙΚΤΗΣ ΤΩΝ ΛΕΙΤΟΥΡΓΙΩΝ ΤΗΣ ΠΟΛΗΣ»



Καπναποθήκη Παπάντου. “Μουσείο ιστορίας της πόλης του Βόλου”
(πηγή: προσωπικό αρχείο, 2003)

«Η ΕΠΑΝΑΧΡΗΣΗ ΒΙΟΜΗΧΑΝΙΚΩΝ ΚΤΙΡΙΩΝ ΣΤΟ ΒΟΛΟ.

Η ΒΙΟΜΗΧΑΝΙΚΗ ΚΛΗΡΟΝΟΜΙΑ ΥΠΟΣΤΗΡΙΚΤΗΣ ΤΩΝ ΛΕΙΤΟΥΡΓΙΩΝ ΤΗΣ ΠΟΛΗΣ»



Οργανισμού Καπνού.
Έδρα του Νομαρχιακού
συμβουλίου (πηγή:
προσωπικό αρχείο, 2001)

«Η ΕΠΑΝΑΧΡΗΣΗ ΒΙΟΜΗΧΑΝΙΚΩΝ ΚΤΙΡΙΩΝ ΣΤΟ ΒΟΛΟ.

Η ΒΙΟΜΗΧΑΝΙΚΗ ΚΛΗΡΟΝΟΜΙΑ ΥΠΟΣΤΗΡΙΚΤΗΣ ΤΩΝ ΛΕΙΤΟΥΡΓΙΩΝ ΤΗΣ ΠΟΛΗΣ»



Κίτρινη Καπναποθήκη. Κέντρο έρευνας και τεχνολογίας Θεσσαλίας (ΚΕΤΕΑΘ) , (πηγή: προσωπικό αρχείο, 2000)

«Η ΕΠΑΝΑΧΡΗΣΗ ΒΙΟΜΗΧΑΝΙΚΩΝ ΚΤΙΡΙΩΝ ΣΤΟ ΒΟΛΟ.

Η ΒΙΟΜΗΧΑΝΙΚΗ ΚΛΗΡΟΝΟΜΙΑ ΥΠΟΣΤΗΡΙΚΤΗΣ ΤΩΝ ΛΕΙΤΟΥΡΓΙΩΝ ΤΗΣ ΠΟΛΗΣ»



Καπνοβιομηχανία Ματσάγγου. Σχολές Πανεπιστημίου
Θεσσαλίας (πηγή: προσωπικό αρχείο 2000)